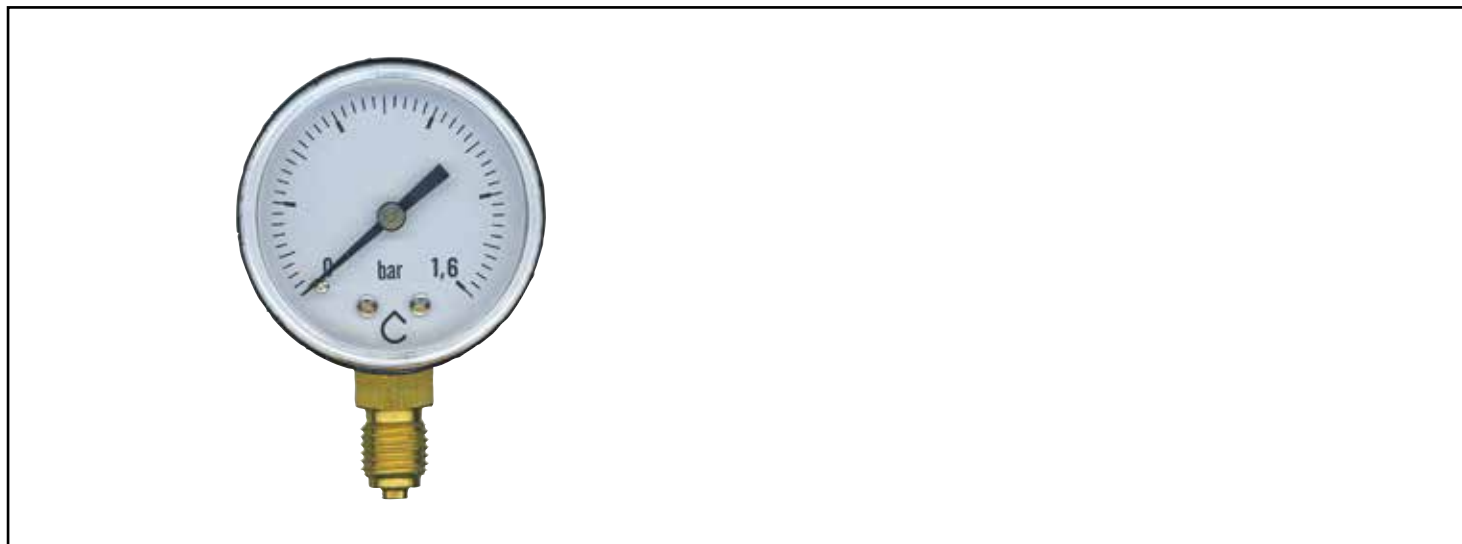


Référence : **802-016**

## MANOMÈTRE SEC RACCORDEMENT LAITON RADIAL M1/4" - MESURE 0 -1,6 BAR - Ø50MM



- RACCORDEMENT STANDARD EN LAITON POUR UNE MEILLEURE DURABILITÉ DANS LE TEMPS.
- BOITIER EN ABS ANTI-CHOCS

|                                 |  |
|---------------------------------|--|
| <b>DESCRIPTION</b>              | Manomètre sec à raccordement radial Mâle 1/4" en laiton pour une meilleure durabilité dans le temps. - Permet de contrôler la pression sur une portion donnée de l'installation. Installé sur un réducteur de pression, il permet de régler précisément la pression dans l'habitation. - Mesure de 0 à 1,6 bar. - Précision classe 1,6 répondant aux exigences de la norme DIN 16005. - Pour fluide non corrosif entre -20°C à +60°C. - Boîtier ABS anti-choc. - Cadran Ø50mm. - Verre en plexiglas. |
| <b>CARACTÉRISTIQUES</b>         | <ul style="list-style-type: none"> <li>• Manomètre sec</li> <li>• Raccordement laiton radial Mâle 1/4"</li> <li>• Mesure de 0 à 1,6 bar</li> <li>• Précision classe 1,6 (selon norme DIN 16005)</li> <li>• Boîtier ABS</li> <li>• Cadran plastique blanc : Ø50mm</li> <li>• Verre en plexiglas IP 43</li> <li>• Pour fluide non corrosif entre -20°C à +60°C.</li> </ul>   |
| <b>APPLICATIONS</b>             | Contrôle la pression du circuit de chauffage et sanitaire  |
| <b>CONDITIONS D'UTILISATION</b> | Température de service maxi. : 60°C<br>Pression d'entrée maxi. : 1,6 bar   |
| <b>COMPATIBILITÉ</b>            | Chauffage et sanitaire<br>Pression inférieure à 1,6 bar<br>Raccordement axial Mâle 1/4   |
| <b>PRÉCAUTION D'EMPLOI</b>      | Le montage doit être fait dans le respect des règles de l'art.<br>Pour fluide non corrosif entre -20°C à +60°C   |

---

**SPECIFICATIONS D'INSTALLATION**

Permet la diffusion et la régulation du chauffage dans une habitation.

---

N'est pas adapté pour une application autre que celle décrite ci-dessus. Notre garantie porte sur les défauts de matière ou de fabrication et s'applique dans les conditions définies par le fabricant. La garantie ne couvre pas les consommables, l'usure normale, les pièces mobiles (2 ans), les dommages dus aux chocs, au gel, le défaut d'entretien régulier et approprié, de produits d'entretien trop agressifs ou de traitements de l'eau inadaptés, à la présence de corps étrangers véhiculés par l'eau (limaille, sable, calcaire, etc...) la mise en oeuvre non conforme aux règles de l'art, avis et fiche technique et aux DTU.

---

**PRESCRIPTION DE POSE**

Avant l'installation, il est impératif de nettoyer les tuyauteries de l'installation. Le circulateur ne doit subir aucune traction mécanique, aucune torsion, aucune tension, ou tout autre contrainte susceptible de créer une déformation ou une détérioration du produit. L'alimentation électrique, qui doit être de 220 volts monophasée, doit être protégée par un interrupteur différentiel et conforme aux réglementations électriques en vigueur.

---